

# Prestasi Perdagangan Malaysia pada November 2022

## Perdagangan, Eksport, Import dan Lebihan Dagangan Merekodkan Nilai Bulanan Tertinggi bagi Bulan November

Perdagangan Malaysia mengekalkan trajektori peningkatan pada November 2022 dengan perdagangan, eksport, import dan lebihan dagangan masing-masing mencatatkan pertumbuhan 15.6%.

PERDAGANGAN	EKSPORT	IMPORT	LEBIHAN DAGANGAN
RM238.17 bil ↑ 15.6%*	RM130.24 bil ↑ 15.6%	RM107.93 bil ↑ 15.6%	RM22.30 bil ↑ 15.6%

### PASARAN UTAMA EKSPORT & IMPORT

70.3% daripada jumlah eksport

69.1% daripada jumlah import

ASEAN	CHINA	AMERIKA SYARIKAT	EU	JEPUN	ASEAN	CHINA	TAIWAN	AMERIKA SYARIKAT	EU
RM38.69 bil, (29.7%)** ↑ 16.9%	RM18.85 bil, (14.5%) ↑ 9.2%	RM14.59 bil, (11.2%) ↑ 11.8%	RM10.50 bil, (8.1%) ↑ 16.3%	RM8.89 bil, (6.8%) ↑ 31.6%	RM24.77 bil, (22.9%)** ↑ 4.1%	RM24.33 bil, (22.5%) ↑ 17.1%	RM9.06 bil, (8.4%) ↑ 30.8%	RM8.23 bil, (7.6%) ↑ 23.0%	RM8.17 bil, (7.6%) ↑ 6.9%

66.1% daripada jumlah eksport

63.3% daripada jumlah import

Barangan E&E	Keluaran Petroleum	Kimia & Bahan Kimia	Minyak Sawit (Pertanian)	LNG	Barangan E&E	Keluaran Petroleum	Kimia & Bahan Kimia	Jentera, Kelengkapan & Peralatan	Barangan Perkilangan Logam
RM53.16 bil, (40.8%)** ↑ 32.1%	RM12.33 bil, (9.5%) ↑ 26.4%	RM7.16 bil, (5.5%) ↑ 9.9%	RM6.81 bil, (5.2%) ↓ 14.0%	RM6.62 bil, (5.1%) ↑ 69.5%	RM35.76 bil, (33.1%)** ↑ 17.5%	RM10.23 bil, (9.5%) ↑ 4.1%	RM9.23 bil, (8.6%) ↑ 1.8%	RM7.78 bil, (7.2%) ↑ 23.1%	RM5.34 bil, (5.0%) ↑ 10.1%

### BARANGAN EKSPORT & IMPORT UTAMA

\*% perubahan pada November 2022 berbanding November 2021.

\*\* Syer daripada jumlah eksport/import.

Sumber: DOSM

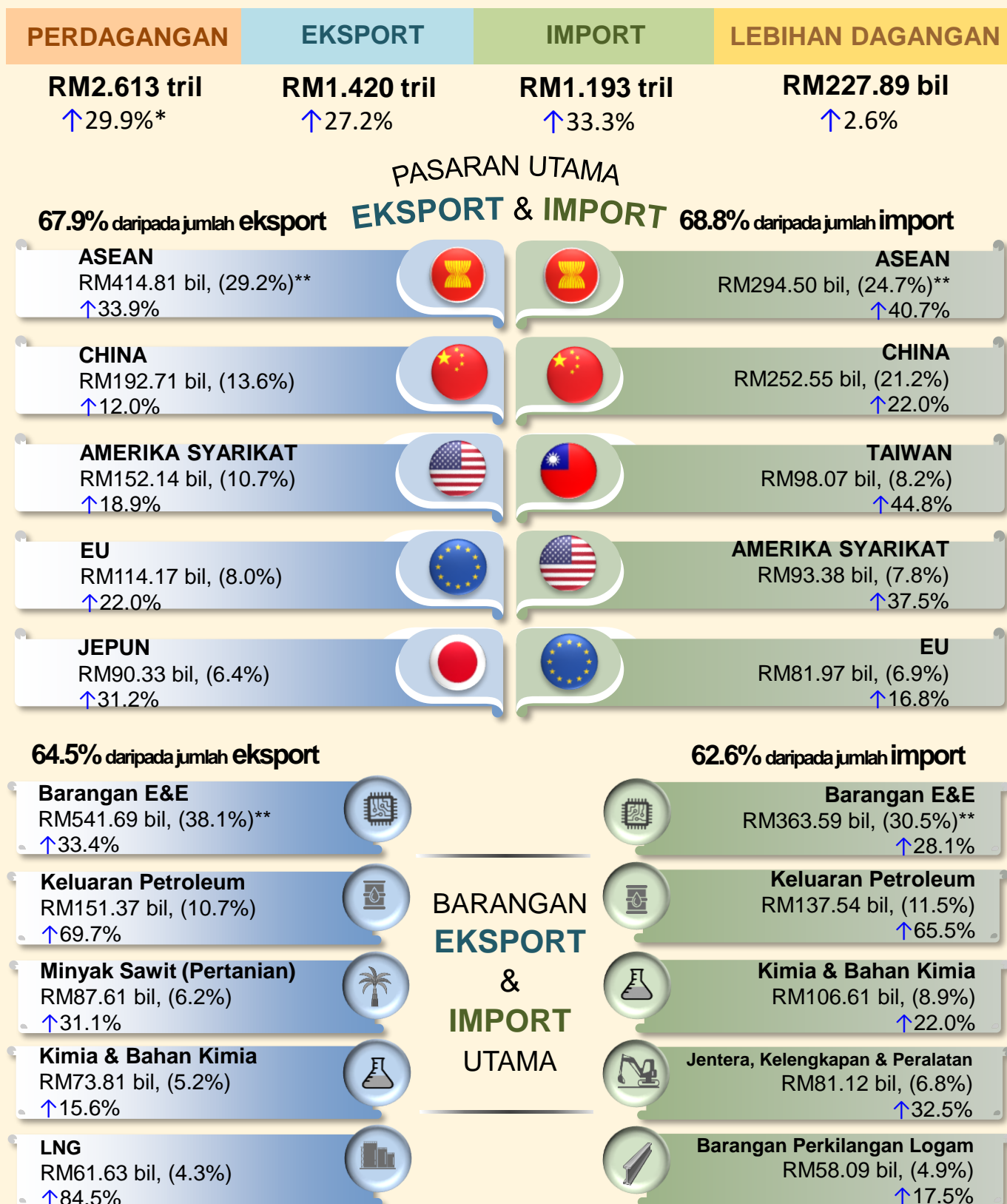
Hakcipta © 2022



# Prestasi Perdagangan Malaysia pada Januari hingga November 2022

## Perdagangan, Eksport dan Import Rekod Pertumbuhan Kukuh Dua Digit

Eksport dan import kesemua pasaran dan barangan utama mencatatkan peningkatan ketara.



\*% perubahan pada Januari-November 2022 berbanding Januari-November 2021.

\*\* Syer daripada jumlah eksport/import

Sumber: DOSM

Hakcipta © 2022

